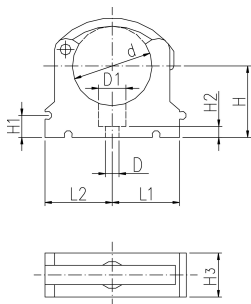


## KLIP-IT uchwyt do rury typ 061 PP



### Wersja wykonania

- Materiał: uchwyt i zatrzask z czarnego PP, odpornego na promieniowanie UV, otwory ocynkowane
- d16 - d63: wysokość dostosowana do zaworu kulowego typ 546 i 543
- **Minimalna zamawiana ilość: standardowe opakowanie SP**

	d (mm)	d (inch)	Nr kodowy	SP	waga (kg)
*	10		<b>167 061 003</b>	10	0,003
*	12		<b>167 061 004</b>	10	0,003
*	16		<b>167 061 035</b>	10	0,007
*	20		<b>167 061 036</b>	10	0,007
*	25		<b>167 061 037</b>	10	0,009
*	32		<b>167 061 038</b>	10	0,012
	40		<b>167 061 039</b>	10	0,027
	50		<b>167 061 040</b>	10	0,031
	63		<b>167 061 041</b>	10	0,052
	75	2 ½	<b>167 061 012</b>	10	0,057
	90	3	<b>167 061 013</b>	10	0,092
	110	4	<b>167 061 014</b>	10	0,117
	125		<b>167 061 015</b>	10	0,180
	140	5	<b>167 061 016</b>	10	0,224
	160		<b>167 061 017</b>	10	0,242

	d (mm)	D (mm)	D1 (mm)	H (mm)	H1 (mm)	H2 (mm)	H3 (mm)	L1 (mm)	L2 (mm)	SC	Cal (inch)
*	10	5	8	20	10	6	12	11	14	M4	¼
*	12	5	8	21	10	6	12	11	14	M5	¼
*	16	6	11	27	10	6	16	14	17	M5	⅜
*	20	6	11	27	10	6	16	17	19	M5	½
*	25	6	11	30	10	6	16	19	22	M5	⅜
*	32	6	11	36	10	6	16	24	27	M5	1
	40	7	14	44	10	7	22	34	34	M6	1 ¼
	50	7	14	51	10	7	22	37	37	M6	1 ½
	63	9	17	64	10	10	25	45	45	M8	2
	75	9	17	58	10	10	25	52	52	M8	2 ½
	90	9	17	65	10	10	28	65	65	M8	3
	110	9	17	75	10	10	28	79	79	M8	4
	125	9	17	90	10	10	32	88	88	M8	
	140	9	17	110	10	10	32	98	98	M8	5
	160	9	17	108	10	10	32	109	109	M8	6

Dane techniczne nie są wiążące i nie mogą być podstawą do gwarancji wytrzymałości lub zachowania poszczególnych cech. Zastrzega się możliwość wprowadzenia zmian. Obowiązują nasze ogólne warunki sprzedaży.

Georg Fischer Piping Systems Ltd, Postfach, CH-8201 Schaffhausen/Switzerland  
 Phone +41 -(0)52-631 1111  
 e-mail: info.ps@georgfischer.com  
 Internet: <http://www.gfps.com>