

Tuleja kotnierzowa PVC-U wersja metryczna Powierzchnia przyłączeniowa płaska lub rowkowa

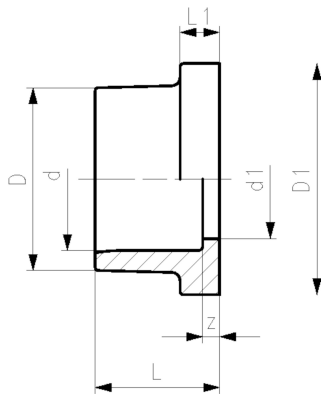
Wersja wykonania

- Mufowy do wklejenia
- d16 - d50: Powierzchnia przyłączeniowa płaska
- d63 - d400 powierzchnia przyłączeniowa płaska i rowkowa
- Do połączenia z uszczelką: profilowaną EDPM numer kodowy: 748 440 705-725, FKM numer kodowy: 749 440 705-725 lub uszczelką płaską EPDM numer kodowy: 748 440 705-725, zawsze z O-ringiem EPDM numer kodowy: 748 410 000-174, FKM numer kodowy: 749 410 000-174 przy połączeniu z tuleją kotnierzową numer kodowy: 721 810 105-123
- Kotnierze (wersja metryczna & ANSI): PVC-U, PP-V, PP-Stal

Uwagi:

* sfazowanie rury może być wymagane jeśli montowana jest przepustnica typ 037/038/039

Uszczelka płaska wpływa na maksymalne dopuszczalne ciśnienie robocze



	d	d	DN	PN	Nr kodowy	SP	waga	D	D1	d1	L	L1	z
	(inch)	(mm)	(mm)	(bar)			(kg)	(mm)	(mm)	(mm)	(mm)	(mm)	(mm)
		16	10	16	721 800 105	10	0,006	22	29	13	17	6	3
		20	15	16	721 800 106	10	0,009	27	34	16	19	6	3
		25	20	16	721 800 107	10	0,015	33	41	21	22	7	3
		32	25	16	721 800 108	10	0,024	41	50	28	25	7	3
		40	32	16	721 800 109	10	0,039	50	61	36	29	8	3
		50	40	16	721 800 110	10	0,056	61	73	45	34	8	3
		63	50	16	721 790 111	10	0,103	77	90	57	41	9	3
	2 ½	75	65	16	721 790 112	10	0,159	91	106	69	47	10	3
		90	80	16	721 790 113	10	0,253	108	125	82	56	11	5
		110	100	16	721 790 114	10	0,417	131	150	102	66	12	5
		125	100	16	721 790 115	5	0,533	148	170	117	74	13	5
	5	140	125	16	721 790 116	6	0,725	165	188	132	81	14	5
		160	150	16	721 790 117	2	1,093	188	213	152	91	16	5
*		200	200	10	721 790 119	2	1,460	224	250	192	112	24	6
		225	200	10	721 790 120	2	1,743	248	274	217	125	25	6
*		250	250	10	721 790 121	1	2,203	274	303	240	140	23	9
		280	250	10	721 790 122	1	2,930	308	329	270	151	23	5
*		315	300	6	721 790 123	1	4,455	346	379	302	172	27	8
		355	350	6	721 790 124	1	5,963	384	430	341	194	32	10
		400	400	6	721 790 125	1	9,041	438	482	384	216	34	10

Dane techniczne nie są wiążące i nie mogą być podstawą do gwarancji wytrzymałości lub zachowania poszczególnych cech. Zastrzega się możliwość wprowadzenia zmian. Obowiązują nasze ogólne warunki sprzedaży.

Georg Fischer Piping Systems Ltd, Postfach, CH-8201 Schaffhausen/Switzerland

Phone +41 -(0)52-631 1111

e-mail: info.ps@georgfischer.com

Internet: <http://www.gfps.com>